



SUPPORT PLAFOND

Le design innovant de ce support plafond permet d'accueillir les Planet L, les options d'orientations permettent d'améliorer la qualité du son dans la pièce et vous assurent une expérience d'écoute incomparable.

Caractéristiques :

Dimensions : Ø300 mm
Poids : 1,25 kg
Finition : acier brossé

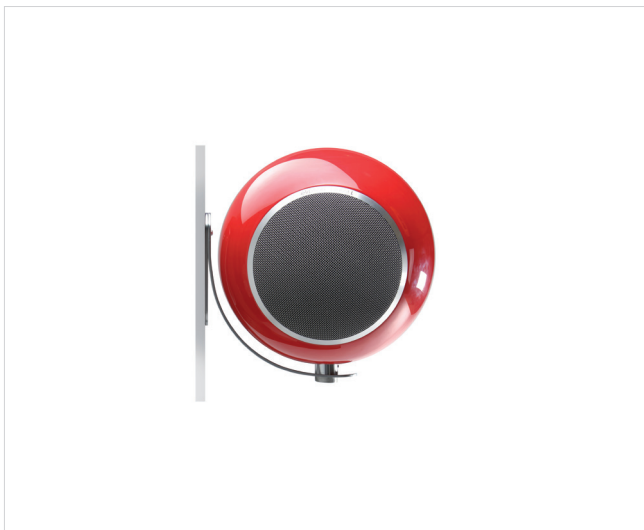
Références :

EAN pièce (x1) : 3760108805309
SKU : ELIPLACEIMOU
EAN overbox (x8) : 3760108805293

Conditionnement :

Unitaire : L310 x H310 x P40 mm
Poids net : 1,25 kg
Poids brut : 1,58 kg
Carton de 8 : L690 x H365 x P195mm
Poids net : 9,8 kg
Poids brut : 12,7 kg

DEEE :



SUPPORT MURAL

Ce support mural pour Planet L est doté d'une très grande flexibilité. D'un geste vous pourrez orienter le son dans la direction de votre choix, pour un confort d'écoute optimal.

Caractéristiques :

Dimensions : L240 x H215 x P60 mm
Poids : 0,95 kg
Finition : acier brossé

Références :

EAN pièce (x1) : 3760108805903
SKU :
EAN paire (x2) : 3760108805156
EAN overbox (x10) : 3760108805965

Conditionnement :

Unitaire : L315 x H90 x P55 mm
Poids net : 0,95 kg
Poids brut : 1,1 kg
Paire (x2) : L315 x H55 x P95 mm
Poids net : 1,9 kg
Poids brut : 2 kg
Carton de 10 : L650 x H370 x P110 mm
Poids net : 9,5 kg
Poids brut : 11 kg

DEEE :



PIED D'ENCEINTE

Ce support pied a été conçu pour les enceintes Planet L et le Music Center, par l'équipe Design d'Elipson. Son élégante structure en acier brossé, permettant un passage de câbles en interne, ainsi que sa parfaite stabilité (15 kg la pièce), en font un accessoire indispensable.

Caractéristiques :

Dimensions : Ø350 x H835 mm
Poids : 15 kg
Finition : acier brossé

Références :

EAN pièce (x1) : 3760108805361
SKU : ELIMCSTAB

Conditionnement :

Unitaire : L850 x H95 x P415 mm
Poids net : 15 kg
Poids brut : 17 kg

DEEE :



CEILING MOUNT

The Planet L ceiling mount has a very simple and special design, enhancing the beauty of the Planet L speaker by its particular shape. The small rubber pad on the ring avoids any damage to the speaker itself, and allows a perfect adjustment.

Specifications :

Dimensions : Ø300 mm
Weight : 1,25 kg
Finish : satin brushed steel

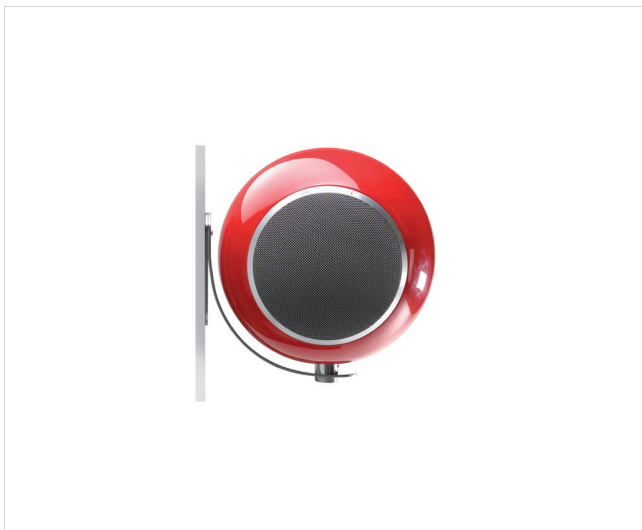
References :

EAN per unit (x1) : 3760108805309
SKU : ELIPLACEIMOU
EAN overbox (x8) : 3760108805293

Packaging :

Unit : W310 x H310 x D40 mm
Net weight : 1,25 kg
Gross weight : 1,58 kg
Overbox (8pcs) : W690 x H365 x D195 mm
Net weight : 9,8 kg
Gross weight : 12,7 kg

DEEE :



WALL MOUNT

The Planet L wall bracket has been conceived to permit a 360° rotation of the speaker, and a 90° vertical inclination. It allows to orientate the speaker the way you want for a perfect sound reproduction in the room.

Specifications :

Dimensions : W240 x H215 x D60 mm
Weight : 0,95 kg
Finish : satin brushed steel

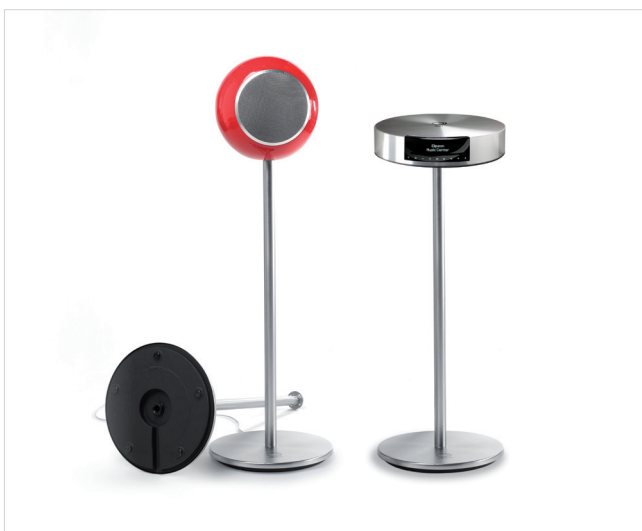
References :

EAN per unit (x1) : 3760108805903
SKU :
EAN per pair (x2) : 3760108805156
EAN overbox (x10) : 3760108805965

Packaging :

Unit : W315 x H90 x D55 mm
Net weight : 0,95 kg
Gross weight : 1,1 kg
Pair (x2) : W315 x H55 x D95 mm
Net weight : 1,9 kg
Gross weight : 2 kg
Overbox (10pcs) : W650 x H370 x D110 mm
Net weight : 9,5 kg
Gross weight : 11 kg

DEEE :



STAND

The Planet L / Music center floorstand has been conceived and designed in the spirit of the speaker itself. The satin brushed steel finish is indeed the same used on the Planet L. The weight of the stand makes it very stable (15kg each), and the cable management system permits to hide the cable inside the stand for a better integration.

Specifications :

Dimensions : Ø350 x H835 mm
Weight : 15 kg
Finish : satin brushed steel

References :

EAN per unit (x1) : 3760108805361
SKU : ELIMCSTAB

Packaging :

Unit : W850 x H95 x D415 mm
Net weight : 15 kg
Gross weight : 17 kg

DEEE :